



MES
Monstres

JESSY DESHAIS

L'année passée une de mes pièces relatant subrepticement un trauma d'enfance a été dérobée. Depuis je me suis demandé où j'en étais avec mes monstres, ceux du passé et ceux du présent qui nous pourrissent la vie à tous en ce monde.

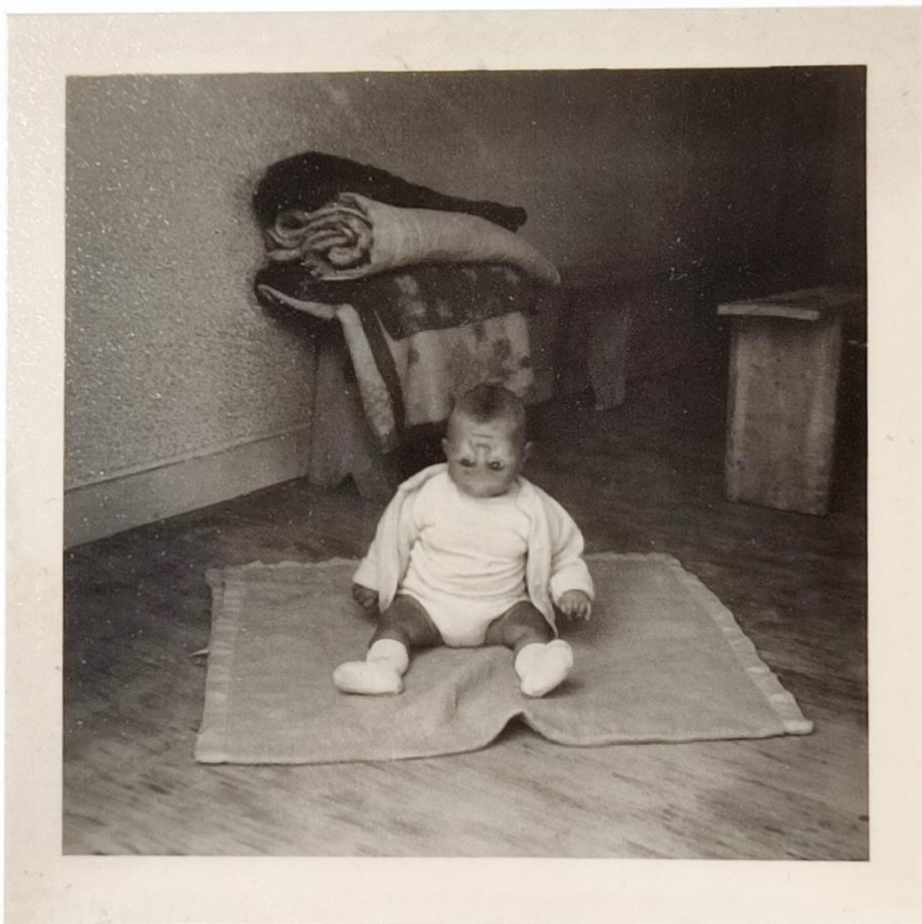
J'ai décidé de travailler sur ce thème en transcendant ma colère au travers de pièces hautes en couleurs juxtaposant grincement de métal et noirceur charbonneuse toujours teintées d'humour comme à mon habitude.



« LA PORTE » 2026

Structure de métal, dessin au charbon sur papier ou dessin in-situ + moteur de vibration (optionnel)
Format 190 x 100 cm ou 260 x 150 cm (dessin sur papier)

La porte est la retranscription d'un souvenir traumatisant de mon enfance. La structure filaire laisse voir le noir derrière la porte comme une réponse impossible. J'ai dessiné ce noir avec le plat de mes mains comme pour tenter un effacement au moment précis de sa matérialisation. La porte est accompagnée d'un petit moteur pour vibrer qui invite le public à toucher la peur.



« NAIT-ON MONSTRE OU LE DEVIENT ON ? » 2026

Tirage sur RC Satiné – 9,5 × 9,5 cm aimanté sur clou de métal

A partir de quel moment se sent-on différent ? Qu'est ce qui fait que dans une famille on va porter un fardeau plus lourd que les autres ? Pourquoi nos souvenirs ne sont pas les mêmes ?

Quel genre d'enfant étaient les tyrans ? ont-ils eu un moment de bascule ? Cette question je vais la faire rebondir tout au long de mes pièces.



« REGRESSION » PART 1 – 2026 (partie de l'installation : la cage écran et les avatars)
Installation de peluches, acier et plexiglass colorés
Format cage : 60 X 37 X 110 cm



REGRESSION : « Retour à un stade antérieur de développement psychique. »

« REGRESSION » PART 1 – 2026

Installation de peluches, acier et plexiglass colorés

Format installé : 200 X 200 X 110 cm

Je ne pouvais pas parler de l'enfance sans les monstres (gentils) qui nous ont nourris et qui continuent à nourrir nos enfants. Sortis comme un gros vomissement des écrans comme nous de nos télé ses monstres sont nos avatars. Dans cette installation ils représentent les innocents, ceux qui chutent en masse contrains par les puissants de ce monde en pleine régression.



« REGRESSION » PART 2 ou « PUT YOUR ASS ON IT » - 2026

Coussins satin et broderie mécanique.

Format : 45 x 45 cm

Impuissante face à ces Monstres qui mènent le monde les vulgariser comme de gros paquets de chips m'ont fait du bien. Des coussins portant leurs prénom, surnom ou contraction sur lesquels on pourrait s'asseoir à notre tour. L'humour comme une libération.





« MONSTRES 1155 - 2026 » Leporello 2026

Impression jet d'encre sur papier - 440 X 10 cm

Edition limitée sur dix exemplaires.

Liste non exhaustive des tyrans au pouvoir dans ce monde sous forme de leporello (44 pages), daté de 1155 à nos jours.

Chaque page contient une référence nominative (surnom de préférence) suivi des date de naissance et de mort (avec pointillées à remplir pour les vivants), du pays et comme réponse à une mauvaise blague sont écrits en tout petit et à l'envers leur noms réels et monstrueux.



« PETIT CONTE ANTHROPOCÈNE » ou « MÊME GODZILLA IL A PEUR » - 2026

Métal, plastique, papier

Format : p25 x h40 x L105 cm

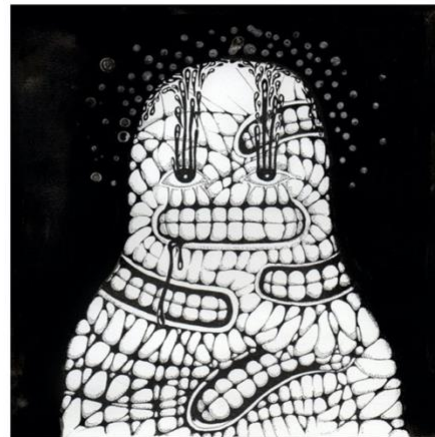
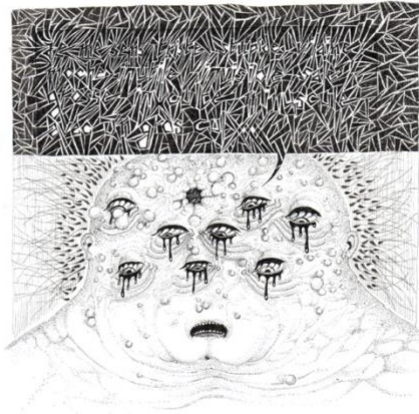
Dans les flammes de l'enfer on peut lire HELP.
L'installation avec Godzilla, personnage fictif japonais né des déchets nucléaires, représente le risque de destruction total du monde par la folie des hommes qu'elle soit dû à la guerre ou l'inaction écologique. Le livre de Salgado, photographe de l'horreur puis de la beauté fragile du monde, supporte le monstre, le titre « Genesis » nous rappelle l'idée du commencement mais lequel dans cette installation celui du monde et ses dinosaures ou de ce nouveau monde en gestation ?



1.



2.



3.

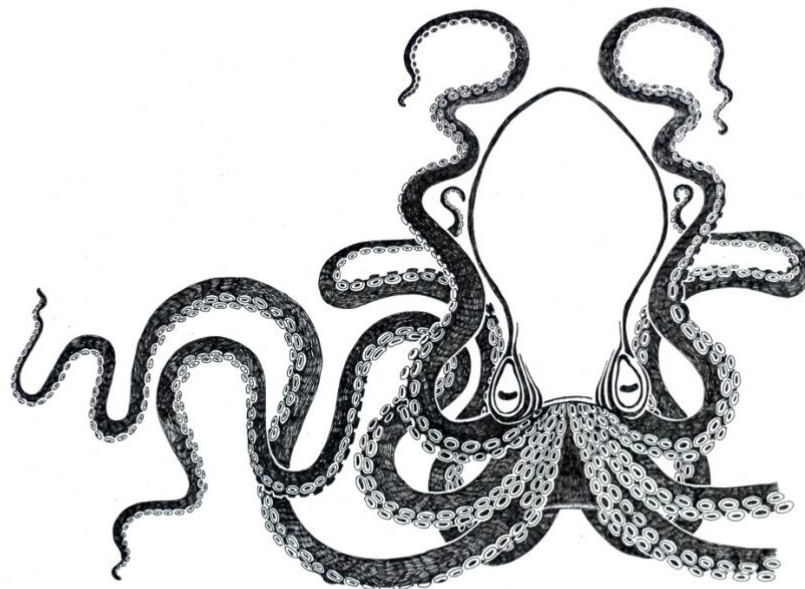
1. ACCIDENT DE PARCOURS 2005 - acrylique et impression jet d'encre sur papier arche 20 X 20 cm
2. « la vie est un tas de violence édulcorée dans un bonheur transitoire » 2012 - acrylique sur textile 30 X 30 cm
3. EN ATTENDANT 2013 - encre de chine sur papier 20 X 20 cm



1



2.

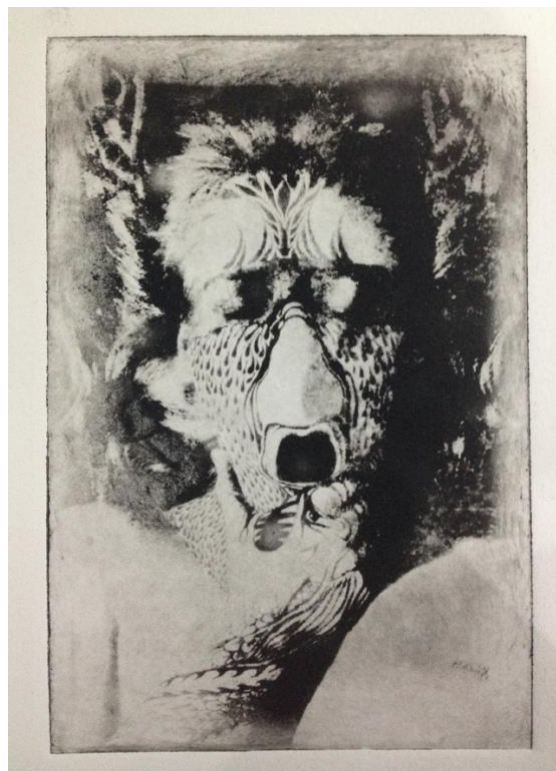


3.

1. « Le vicieux » 2013 - Encre de chine sur os à moelle Format : h6 x L7 x p6,5 cm
2. « Foetus » 2017 – Encre de chine sur papier de soie
Cadre verre musée anti reflet Artglass AR 92 Format : 54 x 80,5 cm
3. « Pandemonium » 2021 - Encre de chine sur papier 42 x 29,7 cm



1.

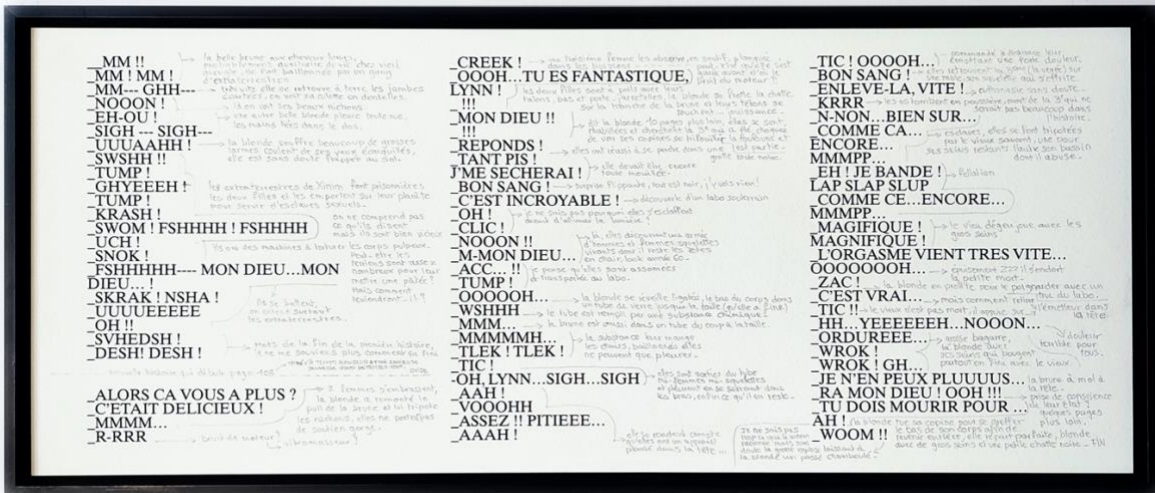


2.



3.

1. AUTO-PORTRAIT 1986 – Tirage photo et vieux cadre – Format : 18,5 x 22 cm
2. OOTAT VALENTINA 2016 – Gravure 13 x 18 cm
3. MIROIR 2026 – Cheveux sur miroir 11 x 18 cm



1.



2.



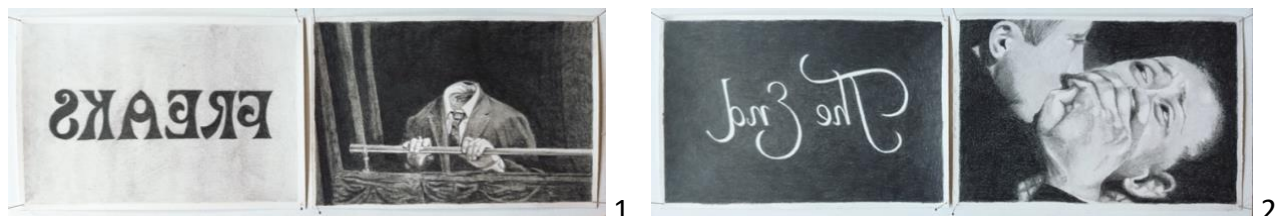
3.



4.

ELVIFRANCE DECOUPE

1. POESIE A TROU HECATOMBE 2025 – Impression jet d'encre et crayon sur papier – 60 x 25 cm
2. HECATOMBE 2019 – Tirage photo 12 x 18 cm
3. HECATOMBE 2022 – Encre de chine sur papier 19 x15 cm
4. LES VENGERESSES – lame de métal et texte sur papier 10 x 15 cm



LE MUR DYSTOPIE 2022-2025

1. ERASED FREAKS – Dessin sur papier Arche piqué à l'épingle sur bois – 11 x 31 cm
2. FREAKS SISTERS – Dessin sur papier Arche piqué à l'épingle sur bois – 11 x 31 cm
3. PSYCHO KILLERS – Dessin sur papier Arche piqué à l'épingle sur bois – 11 x 31 cm
4. ZOMBIES – Dessin sur papier Arche piqué à l'épingle sur bois – 11 x 31 cm
5. CHIEN – Dessin sur papier Arche piqué à l'épingle sur bois – 11 x 16 cm
6. MURDER – Dessin sur papier Arche piqué à l'épingle sur bois – 11 x 31 cm
7. ONIBABA – Dessin au fusain papier Arche piqué à l'épingle sur bois – 22 x 31 cm
8. HAXAN – Dessin au fusain papier Arche piqué à l'épingle sur bois – 22 x 31 cm



1.



2.



3.

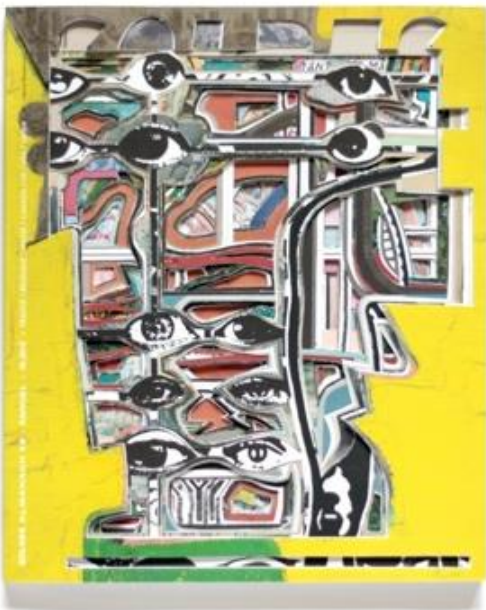
1. RELIQUE ET. 2026 – Textile usé – 18 x 24 cm
2. CHIRURGIE PLASTIQUE 2012 – Broderie sur textile imprimé 18 x 24 cm
3. PETITE CULOTTE 2011 – Organdi moulé dans du sucre et épingles



1.



2.



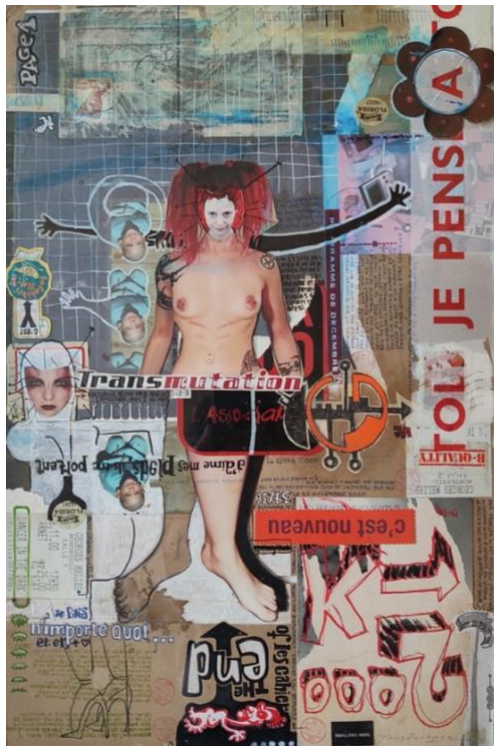
3.

LES LIVRES SCULPTÉS

1. « Entrailles » 2022 REVUE ISSUE 9
Découpe de magazine sur support métal et plexiglass
Format 31 X 23 cm (hors cadre) DOUBLE FACE
2. « Moi ce que j'aime c'est les monstres » 2020
BD d'Emil Ferris éditée chez Monsieur Toussaint
Découpe de BD sous plexiglass – 27 X 20,5 cm (hors cadre)
DOUBLE FACE
3. Soldes Almanach n°5 2018 revue dirigée par Marc Borges
Découpe de REVUE sous plexiglass – 27 X 33 cm (hors cadre)



1.



2.

COLLAGES

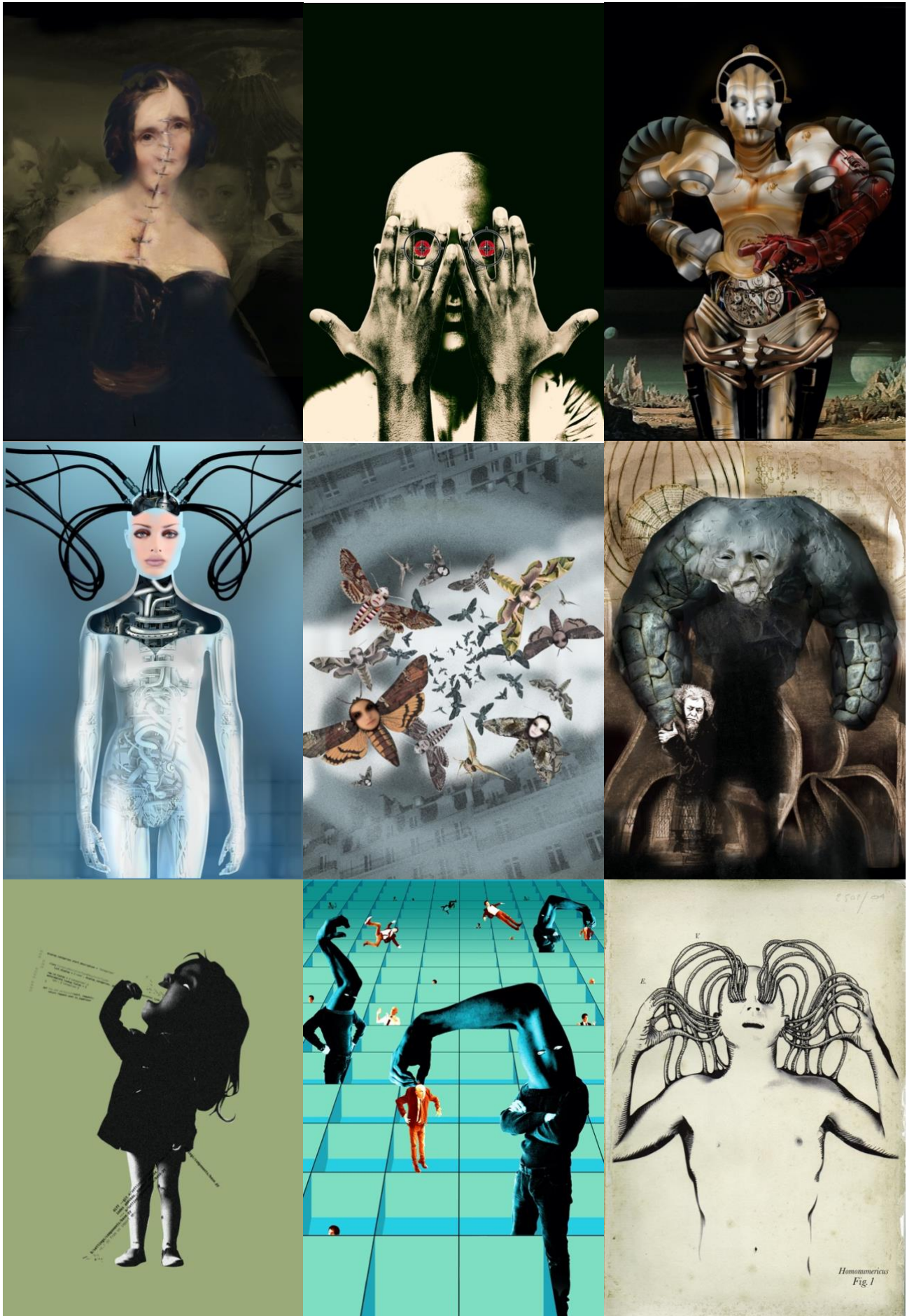


3.

1. « LES GEANTS » - 2021 Collage et dessin au feutre – cadré chêne 100 x 70 cm

2. « PAGE 1 » 2000 - Journal intime, collage et dessin sur carton – cadre aluminium lux Halbe 45 x 60 cm

3. « Frankenstein » Le Monde / François Angelier 2016 – Jet d'encre sur Museum Hahnemühle 350g - Cadre aluminium Nielsen 60 x 80 cm



1.2.3.4.5.6.7.8.9. Print illustrations de presse pour Le Monde – Jet d’encre sur Museum Hahnemühle -
Cadre aluminium Nielsen 60 × 80 cm

MES
Monstres
JESSY DESHAIS

Merci à :

Frédérique Vinel,
Grégoire Chombard,
Pascal Gauzès et Fred
Zazie et Marc Amyot



JESSY DESHAIS • <https://www.jessydeshais.fr/>
Jessydeshais@sfr.fr